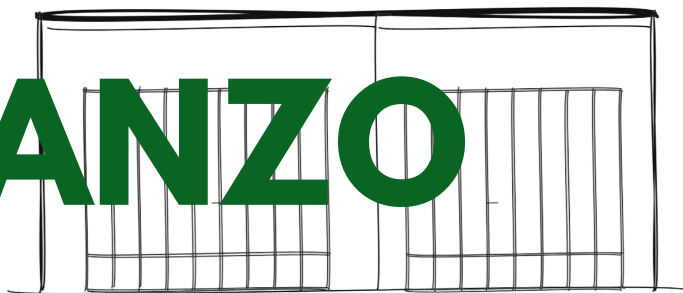


ME NU PRA NZO



PRANZO



COUS COUS⁽¹⁾⁽²⁾ €12

con gamberi scottati, verdure, prezzemolo

INSALATONA⁽⁷⁾ €9

spinacino, fesa di tacchino, grana, carciofi, olive leccino

FAJITAS⁽¹⁾ €12

con pollo, peperoni, salsa di pomodoro

PASTRAMI SANDWICH⁽¹⁾⁽¹⁰⁾ €15

tre strati di pane con pastrami, cetrioli, salsa senape e miele

MELANZANA, CECI, POMODORO, COCCO €12

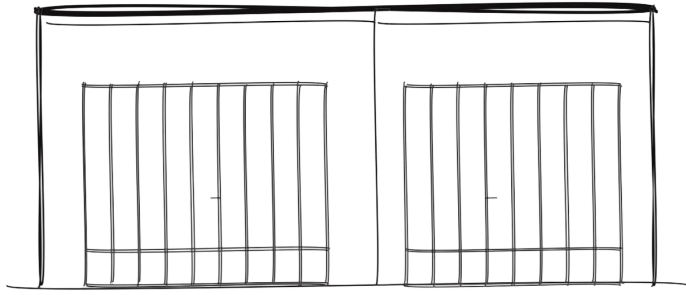
melanzana al forno, ceci, pomodorini confit, crema di cocco, olio al basilico

PER ACCOMPAGNARE⁽¹⁾⁽⁷⁾

Giardiniera di nostra produzione €5

Verdure del giorno €4

COMUNICACI LE TUE ALLERGIE E INTOLLERANZE!



TAGLIERI

DI SALUMI, DI FORMAGGI, MISTI

accompagnati da tigelle, giardiniera di nostra produzione, miele ⁽ⁱ⁾⁽⁹⁾⁽¹⁰⁾⁽¹¹⁾

| | |
|----------------------|-----|
| MISURA SMALL | €15 |
| MISURA MEDIUM | €25 |
| MISURA LARGE | €35 |

CROSTONI ⁽ⁱ⁾⁽⁴⁾⁽⁷⁾ €9

NUMERO 1

con ricotta, salmone, polvere di limone

NUMERO 2

con burro, alici del Cantabrico, polvere di limone

NUMERO 3

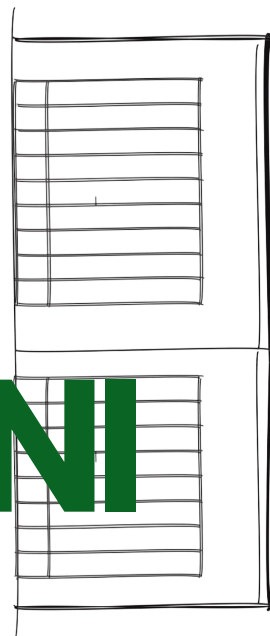
con stracchino, coppa, carciofini sott'olio

NUMERO 4

con mozzarella, pomodorini, olio al basilico

COMUNICACI LE TUE ALLERGIE E INTOLLERANZE!

LISTA ALLERGENI



SI AVVISA LA GENTILE CLIENTELA CHE NEGLI ALIMENTI E NELLE BEVANDE PREPARATI E SOMMINISTRATI IN QUESTO ESERCIZIO POSSONO ESSERE CONTENUTI INGREDIENTI O COADIUVANTI CONSIDERATI ALLERGENI.

ELENCO DELLE SOSTANZE O PRODOTTI CHE PROVOCANO ALLERGIE O INTOLLERANZE UTILIZZATI IN QUESTO ESERCIZIO E PRESENTI NELL'ALLEGATO II DEL REG. UE N. 1169/2011:

- 1) GLUTINE
- 2) CROSTACEI E DERIVATI
- 3) UOVA E DERIVATI
- 4) PESCE E DERIVATI
- 5) ARACHIDI E DERIVATI
- 6) SOIA E DERIVATI
- 7) LATTE E DERIVATI
- 8) FRUTTA A GUSCIO E DERIVATI
- 9) SEDANO E DERIVATI
- 10) SENAPE E DERIVATI
- 11) SEMI DI SESAMO E DERIVATI
- 12) ANIDRIDE SOLFOROSA E SOLFITI IN CONCENTRAZIONI SUPERIORI A 10 MG/KG O 10 MG/L ESPRESSI COME SO₂
- 13) LUPINO E DERIVATI
- 14) MOLLUSCHI E DERIVATI